

Vers de nouvelles solidarités alimentaires

Chaire Unesco Alimentations du
monde

Pauline Scherer & Eric Gauthier

28 octobre 2021

Un travail de recherche-action



Comment construire des modèles coopératifs de solidarité autour de l'alimentation ?

CHANTIER EN COURS...

Synthèse du 2^e Groupe de Recherche et de Production
18 novembre 2019

Recherche-action LÉRIS - INPACT
L'alimentation des personnes en situation de précarité : de l'assignation à l'émancipation
Co-construire des Tiers-lieux de solidarité et de transition alimentaire avec et pour tous

léris
Laboratoire d'Études et d'Innovation sur l'Alimentation Solidaire

INPACT
Institut National de la Recherche pour l'Agriculture, l'Élevage et la Pêche

Ministère de l'Agriculture, de la Pêche et de l'Alimentation
Ministère de l'Économie et des Finances
Ministère de la Santé et des Solidarités



VRAC & Cocinas

COOPÉRATIONS CITOYENNES POUR L'ALIMENTATION ET LA SOLIDARITÉ

SOLACI
Solidarités alimentaires
citoyennes
CIRAD -Supagro –Chaire Unesco

Approche globale de la précarité

- Précarité économique, désaffiliation, disqualification, mesures d'assistance
- Précarité multidimensionnelle : logement, santé, alimentation, éducation, mobilité, emploi...
- Représentations sociales et jugements moraux
- Quels moyens de lutte contre la précarisation grandissante d'une partie de la population ?
- Une approche individualisante du travail social
- A problèmes collectifs solutions collectives

Les difficultés d'accès à l'alimentation

- Multi-dimensionnalité de l'alimentation
- Une variable d'ajustement du budget
- Un marqueur d'inégalités sociales
- Des impacts organisationnels, physiques et psychologiques
- 8 à 9 millions de personnes concernées ? Et une diversité de profils
- Accroissement du recours à l'aide alimentaire et non recours
- Le concept de précarité alimentaire
- Le droit à l'alimentation non respecté

Une réponse unique et problématique : l'aide alimentaire

- Un dispositif historique et complexe qui ne cesse de prendre de l'ampleur
- Un dispositif remis en question sur plusieurs plans :
 - ✧ Qualité et nutrition
 - ✧ Mode d'intervention sociale et émancipation
 - ✧ Reconnaissance et citoyenneté
 - ✧ Participation à un système alimentaire non durable

Comment la précarité interroge les systèmes alimentaires ?

- Un système alimentaire industrialisé, mondialisé, monopolisé... qui n'a pas tenu ses promesses de nourrir le monde et qui précarise la chaîne.
- Un modèle dominant et une défiance qui s'installe.
- Un enjeu de durabilité qui touche à la santé, à l'accessibilité, aux cultures, à l'environnement, au travail, au système économique et à la gouvernance.
- Peu de progression structurelle.

Le mouvement de démocratie alimentaire

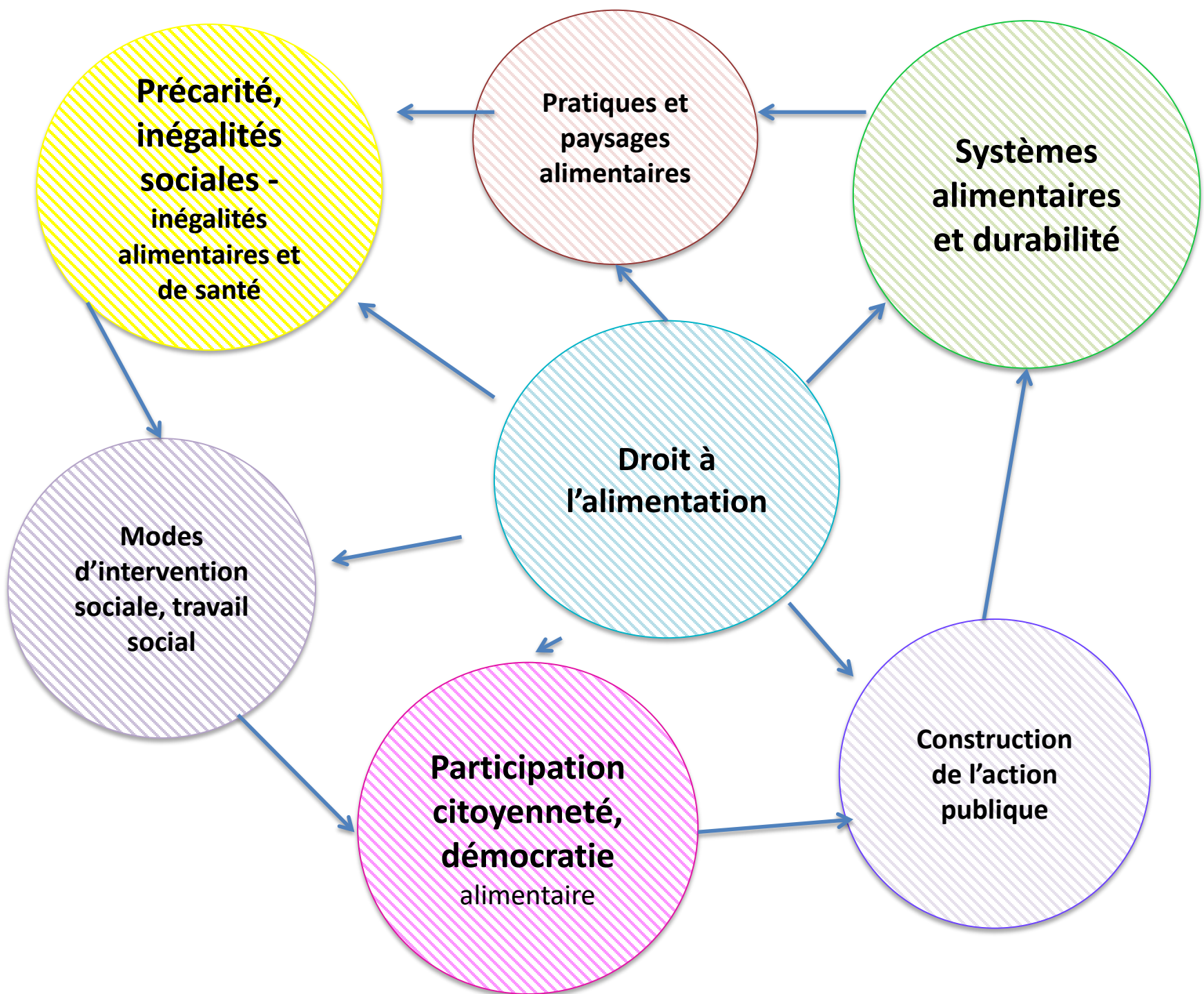
« J'utilise **démocratie alimentaire** pour souligner la grande lutte, dans toutes les cultures, pour permettre à tous les citoyens d'avoir accès à une alimentation décente, abordable et bénéfique pour la santé, cultivée dans des conditions dans lesquels ils peuvent avoir confiance ».

« Lutte titanesque entre les forces du contrôle et la pression démocratique »

T. Lang, 1996

« Revendication des citoyens à reprendre le pouvoir sur la façon d'accéder à l'alimentation dans la reconnexion entre celle-ci et l'agriculture »
D. Paturel, 2019

- Incarné dans des actions concrètes
- Qui met en avant l'idée d'une citoyenneté alimentaire et d'une transition des pratiques
- Qui peine à s'articuler avec la justice sociale



Accès de tou.te.s à une alimentation de qualité ?

- Des travaux et expérimentations qui montent en puissance depuis une dizaine d'années.
- Myriade d'initiatives locales qui réinterrogent les pratiques d'accès, d'approvisionnement, de participation et d'accompagnement.
- Un sujet qui remonte dans l'agenda politique (urgence sociale / urgence climatique)
- La question démocratique au cœur du

Recherche-action Leris/Inpact

Co-construire des Tiers-lieux de solidarité et de transition
alimentaire
avec les premiers concernés

**Secours
Populaire, Lieu
ressource**
Pezenas –Hérault

**L'Esperluette
Collectif
d'habitants**
Celleneuve –
Montpellier
Hérault

**Secours Populaire
Communauté de
communes,**
Haut – Langogne,
Lozère

**Secours
Populaire,
Secours
Catholique**
CPIE Bassin de
Thau
Frontignan -Hérault

**Secours
Catholique,
Jardin de
Cocagne**
Montpellier –
Hérault

**Secours
Catholique**
Vauvert – Gard

Les hypothèses de la recherche- action

- Agir avec les personnes concernées : approche participative, approche communautaire.
- Approche systémique et territoriale de l'alimentation et Lien producteur-consommateur.
- Coopération multi-acteurs (social, solidaire, agricole, alimentaire, environnemental...)
- Une approche politique de l'alimentation au prisme de la démocratie alimentaire.
- Inscription de la solidarité dans des systèmes alimentaires territorialisés.

Les formes d'actions

**Groupements
d'achats
solidaires,
circuits-courts**

**Epicerie
coopératives
ouvertes à
tous**

**Paniers
solidaires,
circuits-courts**

**Cuisine
collective :
atelier, resto
solidaires,
goûters
durables...**

**Four à pain,
cuisine dans
l'espace public**

**Jardins
collectifs,
fermes
dédiées,
chantiers
d'insertion**

**Cueillettes,
visites,
chantiers
fermiers...**

**Café asso,
accueil
inconditionnel
ateliers**

Un premier niveau de coopération et de changement qui en appelle d'autres

- Des lieux de citoyenneté alimentaire, de proximité, ouverts à tous, basés sur la coopération et la prise en compte de la précarité alimentaire. « Faire avec plutôt que faire pour ».
- Qui diversifient les fonctions / activités en travaillant les questions d'accès de tous (financiers, physiques, symboliques...) et en recherchant la mixité
- Qui portent le projet politique de l'éducation populaire et de l'action communautaire
- Qui constituent des espaces d'intervention sociale plus large
- Qui génèrent des espaces-temps propices à la démocratie alimentaire
- Qui nécessitent des interactions territoriales et politiques

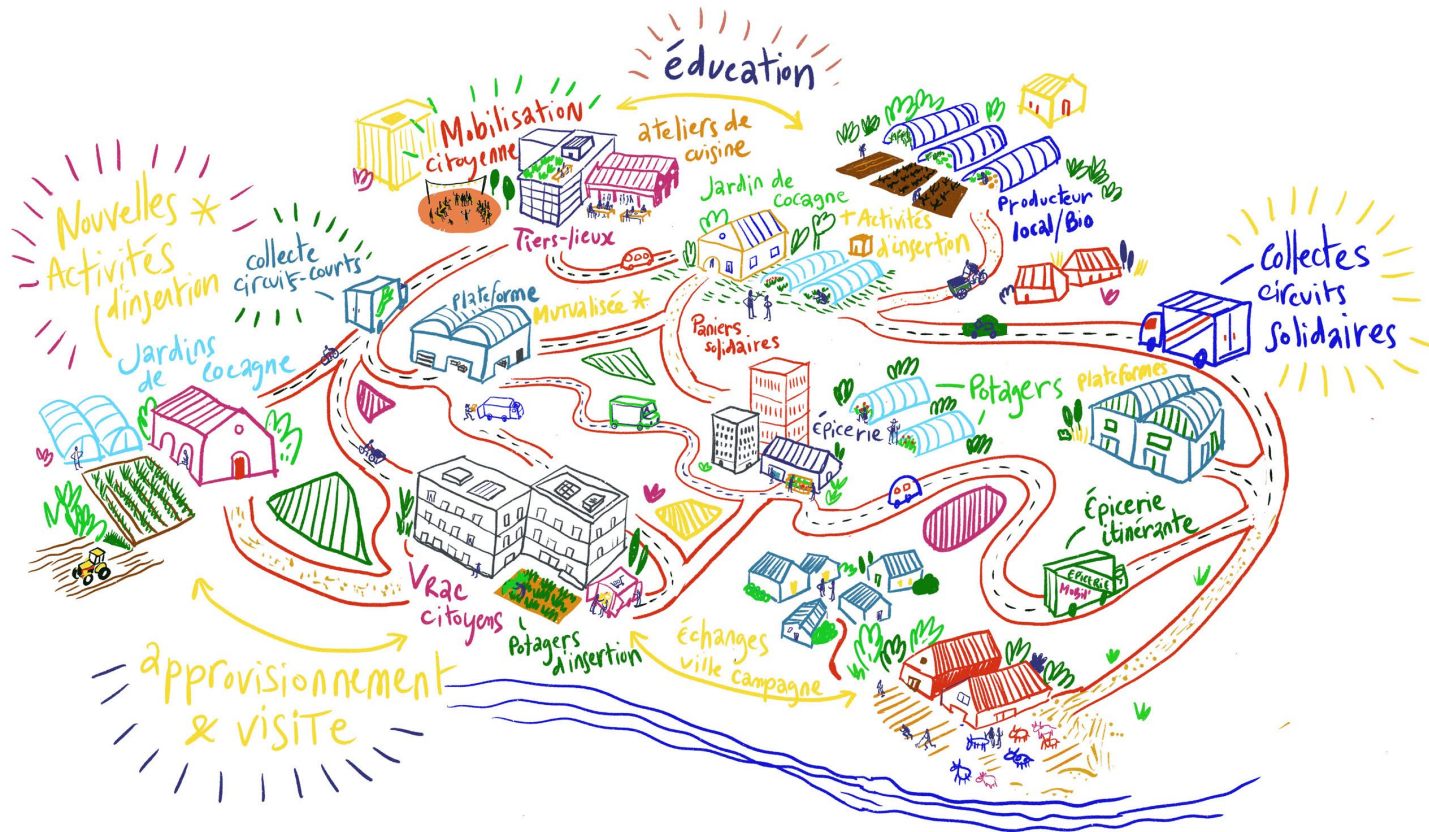
L'association Au Maquis

L'évolution des politiques publiques

- Loi EGALIM en 2018
- Dispositifs alimentation / santé / solidarité...
- Rapport IGAS en 2019 sur l'aide alimentaire
- Mise en place du Cocolupa – 2020
- Renforcement du dispositif d'aide alimentaire face à la crise COVID-19
- Convention citoyenne pour le climat 2019-2021
- Programme France relance 2021
- Chèques alimentaires « durables » ?
- Sécurité sociale de l'alimentation ?

Territoires à VivreS

EXPÉRIMENTATIONS TERRITORIALES DE COOPÉRATIONS
POUR UN ACCÈS DIGNE À UNE ALIMENTATION DE QUALITÉ



Un projet du collectif Accès digne à l'alimentation

RÉSEAU COCAGNE – SECOURS CATHOLIQUE – VRAC – UGESS – RÉSEAU CIVAM

1 ingénierie territoriale

3 niveaux de coopérations



1.

Des actions
locales



2.

Des dispositifs
coopératifs



5 objectifs du projet

1.

Contribuer au développement de systèmes alimentaires territoriaux durables, inclusifs et démocratiques, favorisant **un accès digne à une alimentation de qualité pour tou.te.s, en particulier les plus vulnérables.**

2.

Impulser des démarches de **démocratie alimentaire**, dans les territoires, avec les **habitant.e.s, en particulier les plus précaires.**

3.

Mutualiser les outils et compétences de différents réseaux associatifs nationaux

4.

Capitaliser et modéliser une démarche d'ingénierie de territoire favorisant l'émergence et/ou le développement de ces systèmes.

5.

Évaluer les effets directs et indirects de cette ingénierie de territoire et des actions menées, pour les différentes parties prenantes et pour le territoire (mesure d'utilité sociale).

**Des changements de pratiques...
pour quel changement de système ?**

ENCORE DES PATATES!?

Pour une Sécurité Sociale
de l'Alimentation



Sécurité Sociale
de l'Alimentation

Un collectif national : Le
collectif Sécurité sociale
de l'alimentation

Avec

ISF Agrista

Réseau CIVAM

Réseau salariat

La confédération paysanne

Les amis de la confédération
paysanne

Collectif Démocratie
alimentaire

Ardeur l'atelier paysan

Mutuale

L'UFAL

+ MIRAMAP et Secours Catholique

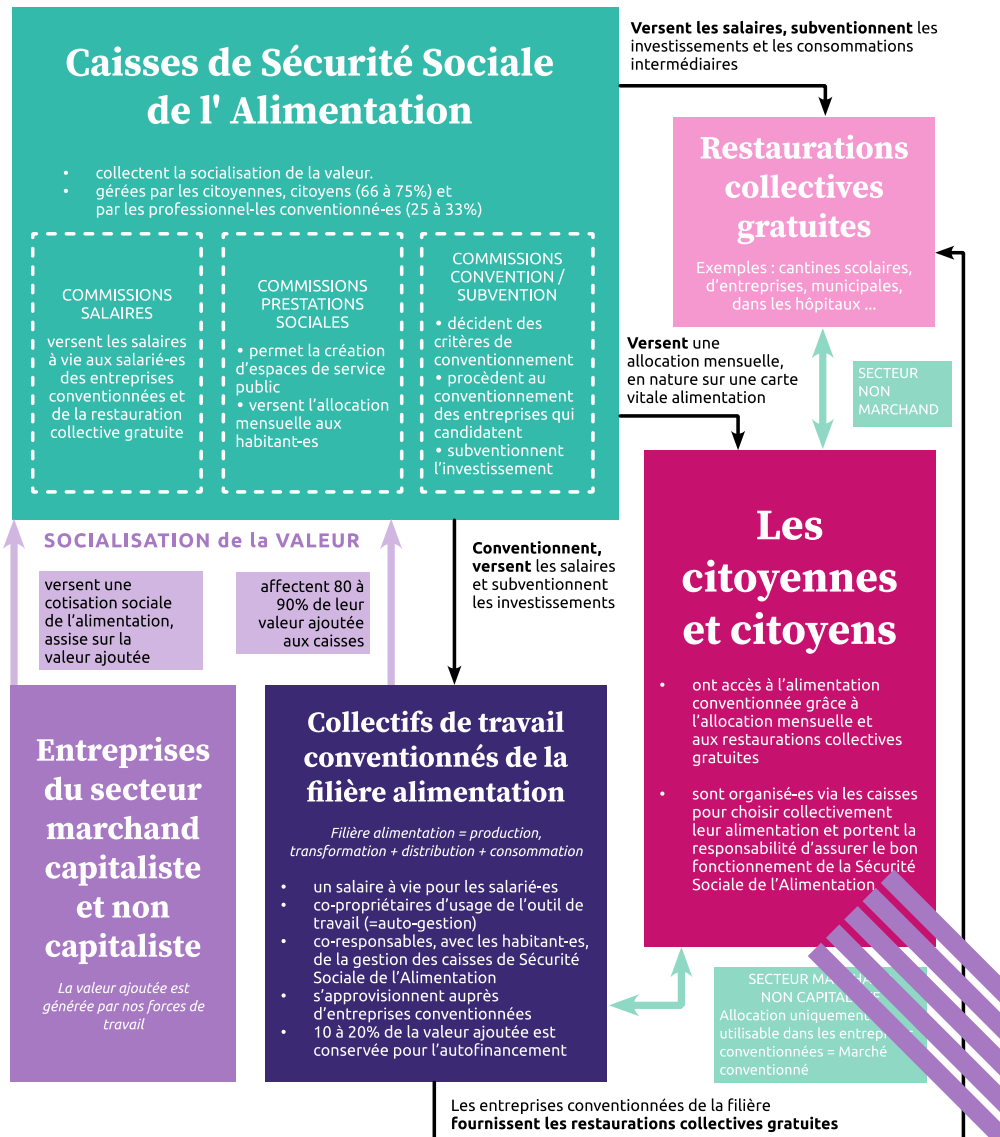
La « SSA » : une vision transformatrice

intégrer l'alimentation dans le régime général de la sécurité sociale.

Une « carte vitale » de l'alimentation à hauteur de 150 euros par personne et par mois.

Trois grands principes :

- Universalité (un droit pour tous)
- Conventonnement organisé démocratiquement (caisses locales, articulées avec une instance nationale)
- Financement basé sur la cotisation, basée sur la valeur ajoutée produite par l'activité économique.



Réflexions / expérimentations

- **Groupe de travail** national autour d'une députée
- Auditions de différents députés, **intérêt croissant**
- Des expérimentations locales émergentes
- L'expérimentation de l'association **Au Maquis** dans le Luberon : expérimenter la dimension démocratique via la constitution et l'animation de conseils locaux de l'alimentation à l'échelle communale.
- Programme **Territoires à VivreS** à Montpellier : conception en cours d'une expérimentation caisse locale / conseil local / monnaie locale solidaire.